

## CIRCUIT / RALLYES ASPHALTE / VHC



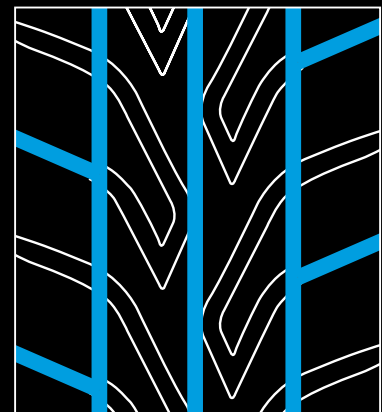
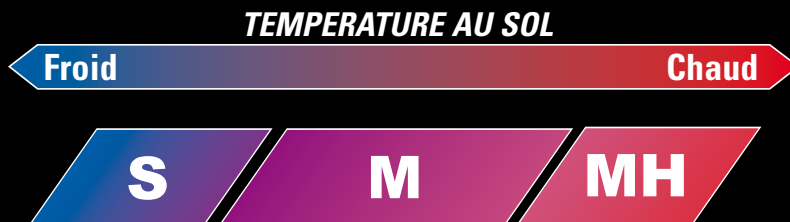
### ADVAN A048 : très hautes performances sur la route

L'ADVAN A048 offre des performances extraordinaires et un comportement proche des pneumatiques "slick" utilisés sur les circuits.

L'ADVAN A048 a certaines dimensions homologuées route, ce qui permet aux "gentlemen drivers" de se rendre sur circuit avec leur véhicule sans avoir à changer de pneumatiques. Son dessin très novateur le destine à une utilisation sur circuit, ou en rallye asphalté en condition sèche ou mixte. Avec 3 qualités de gomme (Tendre, Medium et Dur), l'ADVAN 048 s'adapte à chaque utilisation, et permet d'optimiser les performances en rallye en optant pour des combinaisons mixtes.

### RETAILLAGE A048

### CHARTRE D'APPLICATION DES GOMMES A048



Pour rallye asphalté et course de côte.  
Utilisation pluie uniquement avec une gomme Soft (S).

# RALLYES ASPHALTE / CIRCUIT / VHC

## ADVAN A048

■ CARCASSE RADIAL ■ TUBELESS



Honda Civic Type R de l'équipage Eric et Virgine Boulade

### A048 : SEC / MIXTE - Gamme homologuée route

POUCES	TAILLE	I. Charge	I. Vitesse	DURETE DE GOMME			GRADING				DIMENSIONS		MONTAGE JANTE		Homologué Route
				S : Tendre	M: Medium	MH : Dur	◎	💧	dB	🔊	Grosueur mm	Diamètre mm	Dimension Adéquante	Dimension Recommandée	
18"	315/30 R18	98	Y			K8861* (E)	G	B	75	3	313	645	11	10,5 - 11,5	●
	295/30 R18	94	Y			K9391* (E)	G	B	75	3	295	633	10,5	10 - 11	●
	285/30 R18	93	Y			K8219* (E)	G	B	73	2	282	629	10	9,5 - 10,5	●
	295/35 R18	99	Y			F5301* (E)	G	B	75	3	298	659	10,5	10 - 11,5	●
	235/40 R18	91	Y			K8862* (E)	G	B	73	3	243	644	8,5	8 - 9,5	●
17"	255/40 R17	94	W			K8223*	G	B	73	3	262	638	9	8,5 - 10	●
	235/45 R17	93	W			K8226*	G	B	72	3	238	640	8	7,5 - 9	●
	225/45 R17	90	W		K9719*	K8225*	G	B	72	3	228	630	7,5	7 - 8,5	●
	215/45 R17	87	W			K8224*	G	B	72	3	215	624	7	7 - 8	●
16"	225/45 R16	89	W			K8863*	G	B	72	3	228	605	7,5	7 - 8,5	●
	195/50 R16	84	W		K9724*	K8865*	G	B	72	3	203	600	6	5,5 - 7	●
15"	205/50 R15	86	V	K9723*			G	A	72	3	215	584	6,5	5,5 - 7,5	●
	195/55 R15	85	V		K6947*		G	B	72	3	202	593	6	5,5 - 7	●
14"	185/60 R14	82	H		K7511*		G	B	72	3	189	575	5,5	5 - 6,5	●

◎ : Résistance au roulement 💧 : Adhérence sur sol mouillé dB : Mesure du bruit de roulement extérieur 🔊 : Niveau du bruit de roulement extérieur  
(E) : Profil A048E \* jusqu'à épuisement des stocks

### A048 : SEC / MIXTE - Gamme non homologuée route

POUCES	TAILLE	Equivalence dimensionnelle	GOMME	DIMENSIONS		MONTAGE JANTES	
			M : Medium	Grosueur mm	Diamètre mm	Dimension recommandée	Dimension Adéquante
15"	200/630 R15	205/60 R15	N2962	208	625	5,5 - 7,5	7
	220/610 R15	225/50 R15	N2958	235	603	6 - 8	8
	190/600 R15	195/55 R15	N2961	202	593	5,5 - 7	6 - 7
	200/590 R15	205/50 R15	N2959	215	584	5,5 - 7,5	7
	190/580 R15	195/50 R15	N2960	202	574	5,5 - 7	6,5
14"	170/580 R14	185/60 R14	N2964	189	575	5 - 6,5	6,5
	180/560 R14	185/55 R14	N2963	197	557	5 - 6,5	6,5
13"	190/580 R13	205/60 R13	N2967	210	273	5,5 - 6,5	6,5
	170/550 R13	185/60 R13	N2968	188	550	5 - 6,5	6
	160/540 R13	175/60 R13	N2970	180	536	5 - 6	6
12"	160/510 R13	175/50 R13	N2966	180	505	5 - 6	6
	150/490 R12	165/55 R12	N2973	162	486	4,5 - 6	5,5

Non homologuée route, pour une utilisation compétition uniquement