

CIRCUIT / RALLYES ASPHALTE / VHC



ADVAN A032R : Le précurseur

Précurseur dans la gamme YOKOHAMA, l'ADVAN A032R est aujourd'hui un classique incontournable. Disponible uniquement en gomme tendre, son dessin lui permet de faire face à toutes les conditions atmosphériques et il peut être retaillé pour une utilisation sous la pluie.

Ses performances et ses qualités sont reconnues par de nombreux pilotes, comme Pierre de Thoisy qui a été 6 fois vainqueur de la Carrera Panamericana sur Studebaker et Mercedes-Benz 300SL.

L'ADVAN A032R est disponible de 10 à 17 pouces.

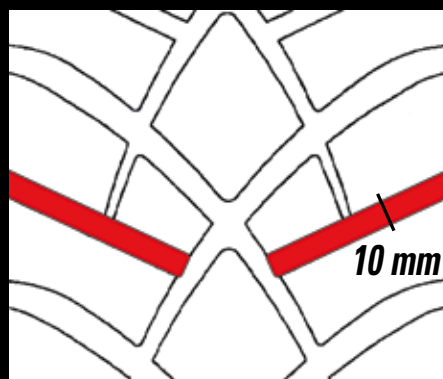
• RETAILLAGE



Pneu d'origine
retailage 25%

Zones à déboucher

FINAL



Retailage 30% PLUIE :

Ce retailage est préconisé d'origine par le fabricant.

Utilisation :

pour terrain PLUIE.

Largeur des rainures :

Utiliser une lame en U de 10 mm d'écartement.

Gomme utilisée :

S (Tendre)

CIRCUIT / RALLYES ASPHALTE / VHC



A032R : SEC / MIXTE / PLUIE

POUCES	TAILLE	I. Charge	I. Vitesse	DURETE DE GOMME		GRADING				DIMENSIONS		MONTAGE JANTE		Homologué route
				S : Tendre	◎	💧	dB	🔊	Grosueur mm	Diam. mm	Dimension Adéquate	Dimension Recommandée		
10"	165/70 R10	72	H	K4603	NC*	NC*	NC*	NC*		170	489	5 - 5,5	4 - 5,5	●

◎ : Résistance au roulement 💧 : Adhérence sur sol mouillé dB : Mesure du bruit de roulement extérieur
 🔊 : Niveau du bruit de roulement extérieur. NC* : Non Concerné par les indications de classification.

A032R : SEC / MIXTE / PLUIE - Non homologué route

POUCES	TAILLE	Equivalence dimensionnelle	GOMME	DIMENSIONS		MONTAGE JANTES	
			M : Medium	Grosueur mm	Diamètre mm	Dimension recommandée	Dimension Adéquate
13"	140/540 R13	155 / 65 R 13	N2972	154	533	4 - 5	5,5

Non homologué route, pour une utilisation compétition uniquement